



ENDOSKOP-KOMPLETT-LÖSUNGEN

Videoendoskop-Systeme

Individual-Lösungen

Videoendoskope ab 3mm Ø

Flexible Endoskope ab 0,5 mm Ø

Starre Endoskope ab 1,9 mm Ø

Vorort-Beratung

Kundenspezifische Service-Pakete

Produktion und Service in Deutschland

iRis DVR 5

Kompaktes Videoendoskop-System



Sondensteuerung mit Fingerspitzengefühl.

Dank der mechanischen und taktilen Steuerung lässt sich die robuste Sondenspitze präzise und sensibel in jede gewünschte Position navigieren.

Helles und kontrastreiches Display

Brillante Bildqualität

Schwenkbarer Monitor

Ergonomischer Handgriff

Einhandbedienung

Exakte Sondensteuerung

High Power LED Lichtquelle

Temperaturbeständig bis 140°C

Fokussierbare Wechselobjektive und Seitblickadapter

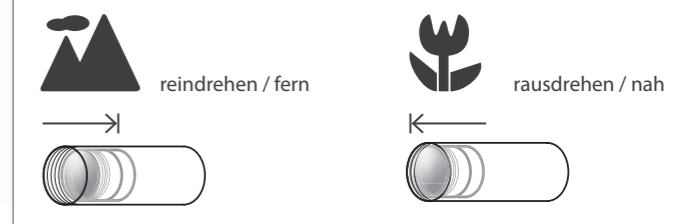


Sonde	DOV	FOV	DOF	CODE
4.0mm	0°	60°	7-50mm	
4.0mm	0°	60°	4-10mm	SD
4.0mm	0°	90°	15mm-∞	
4.0mm	0°	90°	10-30mm	SD
4.0mm**	90°	60°	5-45mm	SVTA
6.0mm	0°	60°	5mm-∞	BLACK
6.0mm	0°	60°	8mm-∞	YELLOW-B
6.0mm	0°	90°	5mm-∞	RED
6.0mm	0°	120°	3mm-∞	GREEN
6.0mm**	90°	60°	5-15mm	SVTA-CF
6.0mm**	90°	60°	15-50mm	SVTA-FF
8.0mm	0°	28°	25mm-∞	BLUE
8.0mm	0°	60°	5mm-∞	BLACK
8.0mm	0°	60°	8mm-∞	YELLOW-B
8.0mm	0°	90°	8mm-∞	SILVER-B
8.0mm	0°	90°	5mm-∞	RED
8.0mm**	90°	60°	5mm-∞	SVTA



SMART-FOKUS

Nah- und Fernfokus durch Drehen des Objektivs



DOV = Blickrichtung CF = geringer Arbeitsabstand FOV = Bildöffnungswinkel FF = großer Arbeitsabstand DOF = Abbildungstiefe B = Lichtstarkes Objektiv SVTA = Seitblickadapter (90°DOV) **Nur kompatibel mit FOV60°

Dokumentations-Einheit

Display-Größe:	5.0" (12.7cm) TFT Farbdisplay
Display Auflösung:	VGA (640 x 480 pixel)
Benutzeroberfläche:	Livebild mit Bildschirm-Menü Aktionstasten / Funktionstasten / Pfeiltasten
Sprache:	Englisch, Deutsch, Polnisch, Französisch, Spanisch, Italienisch, Türkisch
Video-Schnittstelle:	Composite video-out (BNC)
Stromversorgung primär:	Wiederaufladbarer Li-ion Akku
Stromversorgung sekundär:	12V Adapter (optional Zubehör)
Speicherung	
Videoformat:	MPEG4 (.avi) (mit Datum und Uhrzeit)
Bildformat:	BMP (.bmp) (mit Datum und Uhrzeit)
Speicherung:	SDHC Speicherkarte bis zu 32GB (FAT32)

Bildanalyse

Methode:	Vergleichende optische Längenmessung
Kamera	
Bildsensor:	Hochauflösender Super HAD CCD Bildsensor
Kameraeinstellungen:	Weissabgleich, AGC Level, Gamma, Shutter, Gain Control, Langzeitbelichtung

Bildeinstellung

Funktionen:	- 16-fach Digitalzoom - Spiegelung / horizontal und vertikal - Helligkeit - Kontrast - Farbe
Textgenerator:	Bildbeschriftung mit Zeit/Datum-Stempel

Sonde

	4.0 mm	6.0 mm	8.0 mm
Durchmesser:	4.0 mm	6.0 mm	8.0 mm
Arbeitslänge:	1.5 - 4.0 m	1.5 - 7.5 m	1.5 - 7.5 m
Steuerung:	4-wege / 360°	4-wege / 360°	4-wege / 360°
Integriertes Objektiv:	X	-	-
Wechselbares Objektiv:	-	X	X
Seitblick Adapter:	X (60° FOV)	X	X
Ummantelung:	Mehrlagiger Sondenaufbau mit Wolframgeflecht für hohe Verschleißfestigkeit		

Licht

Typ:	Hochleistungs LED mit Faseroptik
Lichteinstellung:	3-stufig
Farbtemperatur:	ca. 6500 k.
Durchschnittl. Lebensdauer:	ca. 5000 Std.

Gerät

Ergonomie:	± 90° drehbares Display, alt. ±90° drehbarer Handgriff
Gewicht:	1,35Kg
Maße:	180 mm X 105 mm X 45 mm
Gehäuse:	Robustes PU, mit Gummi-Schutzkappen
Arbeitstemperatur Sonde:	140°C max. 5 Minuten -25°C to +80°C
Arbeitstemperatur System:	-25°C to +46°C
Lagertemperatur:	-25°C to +60°C
Luftfeuchtigkeit:	95% max. - nicht kondensierend
Wasserdicht:	Sonde und distales Ende bis zu 1 bar- 10.2m H2O
Beständigkeit:	Sonde und distales Ende gegen Öle und Salzlösung (5%)

iRis DVR X

Kompaktes Videoendoskop-System



Sondensteuerung mit Fingerspitzengefühl.

Dank der mechanischen und taktilen Steuerung lässt sich die robuste Sondenspitze präzise und sensibel in jede gewünschte Position navigieren.

+ Extrem wirtschaftlich

Großes Display
Detailreiche Bilder
LED-Beleuchtung
Schnell und leicht einsetzbar

Bis zu 6 Stunden Akku-Laufzeit
Transportabel
90° Seitblick-Adapter
Extrem servicefreundlich



Dokumentations-Einheit

Display-Größe:	5,0" (12,7cm) TFT Farbdisplay
Display Auflösung:	VGA (640 x 480 pixel)
Benutzeroberfläche:	Livebild mit Bildschirm-Menü Aktionstasten / Funktionstasten / Pfeiltasten
Sprache:	Englisch, Deutsch, Polnisch, Französisch, Spanisch, Italienisch, Türkisch
Video-Schnittstelle:	Composite video-out (BNC)
Stromversorgung primär:	Wiederaufladbarer Li-ion Akku
Stromversorgung sekundär:	12V Adapter (optional Zubehör)
Speicherung	
Videoformat:	MPEG4 (.avi) (mit Datum und Uhrzeit)
Bildformat:	BMP (.bmp) (mit Datum und Uhrzeit)
Speicherung:	SDHC Speicherkarte bis zu 32GB (FAT32)

Bildanalyse

Methode:	Vergleichende optische Längenmessung
Kamera	
Bildsensor:	AIT CMOS Bildsensor
Kameraeinstellungen:	Weissabgleich, AGC Level, Gamma, Shutter, Gain Control, Langzeitbelichtung

Bildeinstellung

Funktionen:	- 16-fach Digitalzoom - Spiegelung / horizontal und vertikal - Helligkeit - Kontrast - Farbe
Textgenerator:	Bildbeschriftung mit Zeit/Datum-Stempel

Sonde

Durchmesser:	4.0mm	6.0mm
Arbeitslänge:	1.5 - 4.0m	1.5 - 7.5m
Steuerung:	4-wege / 360°	4-wege / 360°
Integriertes Objektiv:	90° FOV	90°FOV
Seitblick Adapter:	-	X
Ummantelung:	Mehrlagiger Sonden Aufbau mit Wolframgeflecht für hohe Verschleißfestigkeit	

Licht

Typ:	Hochleistungs LED (4mm mit Faseroptik / 6mm - LED on the tip)
Lichteinstellung:	3-stufig
Farbtemperatur:	ca. 6500k
Durchschnittl. Lebensdauer:	ca. 5000h

Gerät

Ergonomie:	± 90° drehbares Display, alt. ±90° drehbarer Handgriff
Gewicht:	1,35Kg
Maße:	180mm x 105mm x 45mm
Gehäuse:	Robustes PU, mit Gummi-Schutzkappen
Arbeitstemperatur Sonde:	-25°C to +80°C
Arbeitstemperatur System:	-25°C to +46°C
Lagertemperatur:	-25°C to +60°C
Luftfeuchtigkeit:	95% max. - nicht kondensierend
Wasserdicht:	Sonde und distales Ende bis zu 1 bar- 10.2m H2O
Beständigkeit:	Sonde und distales Ende gegen Öle und Salzlösung (5%)

iTool DVR erweiterbar

Modulares Videoendoskop-System



iTool DVR

Modulare Dokumentationseinheit
Extrem vielseitig
Hochauflösender Monitor

Arbeitsstation sowie transportables System
Wechselsonden und Kameras adaptierbar



iSeries

WECHSELSONDEN

WECHSELOBJEKTIVE

Model

kombinierbar: iSeries Videosonden
iWC Working Channel
UV Sonden
Cube Cam (Faser- und Starres Endoskop)
X-LED Videosonden

Gerät

Display-Größe: 7" TFT Farbdisplay
Display Auflösung: VGA (640x480 Pixel)
Benutzeroberfläche: Livebild mit Bildschirm-Menü
Aktionstasten / Funktionstasten / Pfeiltasten

Sprache: Englisch, Deutsch, Polnisch, Französisch, Spanisch, Italienisch, Türkisch

Video-Schnittstelle: Composite Video-out, Composite Video-in, S-Video-in

Audioanschluss: 3,5mm Audio-in / Audio-out

Stromversorgung primär: 12V via AC-Adapter
Stromversorgung sekundär: 12V via Batteriegürtel

Bildanalyse

Methode Vergleichende optische Längenmessung

Speicherung

Videoformat: MPEG4 (.avi) (mit Datum und Uhrzeit)
Bildformat: BMP (.bmp) (mit Datum und Uhrzeit)
Speicherung: SD-HC-Speicherkarte bis zu 32GB (FAT32)

Kamerasteuerung

Funktionen: Weissabgleich, AGC Level, Gamma, Shutter, Gain Control, Langzeitbelichtung

Bildeinstellung

Funktionen: - 16-fach Digitalzoom
- Spiegelung / horizontal und vertikal
- Helligkeit
- Kontrast
- Farbe

Textgenerator: Bildbeschriftung mit Zeit/Datum-Stempel

Licht

Typ: 24Watt Metal Halide
Lichtregulierung: Stufenlose manuelle Blende
Farbtemperatur: ca. 6000k
Durchschnittl. Lebensdauer: ca. 500h

Gerät

Gewicht: 2,25kg Gerät / 9,2kg inkl. Sonde & Koffer
Maße: 290mm x 190mm x 70mm
Gehäuse: Robustes PU
Rahmen: Aluminium
Arbeitstemperatur Sonde: -10°C to +80°C
Arbeitstemperatur System: -25°C to +45°C
Lagertemperatur: -25°C to +45°C
Luftfeuchtigkeit: 95% max. - nicht kondensierend

Wechsel-Sonde



iTool DVR IWC WORKING CHANNEL erweiterbar ||

Modulares Videoendoskop-System

iTool DVR UV LIGHT erweiterbar ||

Modulares Videoendoskop-System



Working Channel



alternativ iCapture DVR



iTool DVR

Wechsel-Werkzeuge



Korb Greifer Haken Magnet 90° Seitblick-Adapter

UV Lichtquelle + UV Endoskop



Video-Schnittstelle

Kombinierbar mit: • iTool DVR • iCapture DVR • USB Frame Grabber • Composite Video

Wechsel-Sonden

Durchmesser:	4,0mm	6,0mm	8,0mm
Arbeitslänge:	1,5m - 4,0m	1,5m - 15m	1,5m - 15m
Steuerung:	4-wege / 360°	4-wege / 360°	4-wege / 360°
Integriertes Objektiv:	x	-	-
Wechselbares Objektiv:	-	x	x
Working channel (IWC):	-	-	x
UV version:	-	x	x
Seitblick Adapter:	o (**60° FOV)	x	x
Ummantelung:	Mehrlagiger Sondenaufbau mit Wolframgeflecht für hohe Verschleißfestigkeit		
Arbeitstemperatur Sonde:	-25°C to +80°C 140°C max. 5 Minuten		
Arbeitstemperatur System:	-25°C to +46°C		
Lagertemperatur:	-25°C to +60°C		
Luftfeuchtigkeit:	95% max. - nicht kondensierend		
Wasserdicht:	Sonde und distales Ende bis zu 1 bar- 10.2m H2O		
Beständigkeit:	Sonde und distales Ende gegen Öle und Salzlösung (5%)		

Wechselbares Objektivs & SVTA

Sonde	DOV	FOV	DOF	CODE
4.0mm	0°	60°	7-50mm	
4.0mm	0°	60°	4-10mm	SD
4.0mm	0°	90°	15mm-∞	
4.0mm	0°	90°	10-30mm	SD
4.0mm**	90°	60°	5-45mm	SVTA
6.0mm	0°	60°	5mm-∞	BLACK
6.0mm	0°	60°	8mm-∞	YELLOW-B
6.0mm	0°	90°	5mm-∞	RED
6.0mm	0°	120°	3mm-∞	GREEN
6.0mm**	90°	60°	5-15mm	SVTA-CF
6.0mm**	90°	60°	15-50mm	SVTA-FF

Sonde	DOV	FOV	DOF	CODE
8.0mm	0°	28°	25mm-∞	BLUE
8.0mm	0°	60°	5mm-∞	BLACK
8.0mm	0°	60°	8mm-∞	YELLOW-B
8.0mm	0°	90°	8mm-∞	SILVER-B
8.0mm	0°	90°	5mm-∞	RED
8.0mm**	90°	60°	5mm-∞	SVTA

DOV = Blickrichtung
 FOV = Bildöffnungswinkel
 DOF = Abbildungstiefe
 SVTA = Seitblickadapter (90°DOV)

CF = geringer Arbeitsanstand
 FF = großer Arbeitsabstand
 B = Lichtstarkes Objektiv
 **Nur kompatibel mit FOV60°

XLED erweiterbar

Modulares Videoendoskop-System



ab 3mm



0° und 90° Seitblick

+ Kleiner Durchmesser - ab 3,0 mm

Perfektes Preis-Leistungs Verhältnis

Aussagekräftige Bilder durch hochauflösenden Sensor

Energiesparend durch LED Beleuchtung

Blickrichtung 0° oder 90° Seitblick

Schneller und ökonomischer Reparaturservice



Dokumentations-Einheit

Display-Größe:	5,0" (12,7cm) TFT Farbdisplay
Display Auflösung:	VGA (640 x 480 pixel)
Benutzeroberfläche:	Livebild mit Bildschirm-Menü Aktionstasten / Funktionstasten / Pfeiltasten
Sprache:	Englisch, Deutsch, Polnisch, Französisch, Spanisch, Italienisch, Türkisch
Video-Schnittstelle:	Composite video-out (BNC)
Stromversorgung primär:	Wiederaufladbarer Li-ion Akku
Stromversorgung sekundär:	12V Adapter (optional Zubehör)

Speicherung

Videoformat:	MPEG4 (.avi) (mit Datum und Uhrzeit)
Bildformat:	BMP (.bmp) (mit Datum und Uhrzeit)
Speicherung:	SDHC Speicherkarte bis zu 32GB (FAT32)

Bildanalyse

Methode:	Vergleichende optische Längenmessung
----------	--------------------------------------

Kamerasteuerung

Funktionen:	Weissabgleich, AGC Level, Gamma, Shutter, Gain Control, Langzeitbelichtung
-------------	--

Bildeinstellung

Funktionen:	- 16-fach Digitalzoom - Spiegelung / horizontal und vertikal - Helligkeit, Kontrast, Farbe
Textgenerator:	Bildbeschriftung mit Zeit/Datum-Stempel

Gerät

Ergonomie:	drehbares Display
Gewicht:	1,12kg
Maße:	205mm X 180mm X 70mm
Gehäuse:	Robustes PU, mit Gummi-Schutzkappen
Arbeitstemperatur System:	-25°C to +46°C
Lagertemperatur:	-25°C to +60°C
Luftfeuchtigkeit:	95% max. - nicht kondensierend

X-LED Video-Schnittstelle

Kombinierbar mit:	iTool DVR, iCapture DVR, USB Frame Grabber, Composite Video
-------------------	---

Kamera

Bildsensor:	AIT CMOS Bildsensor
Kamerasteuerung:	Automatisch

Sonde

Ummantelung:	Multilayer Tungsten Ummantelung mit PU
Arbeitstemperatur Sonde:	-25°C to +80°C
Arbeitstemperatur System:	-25°C to +46°C
Lagertemperatur:	-25°C to +60°C
Luftfeuchtigkeit:	95% max. - nicht kondensierend
Wasserdicht:	Sonde und Distales Ende bis zu 1 bar- 10.2m H2O
Beständigkeit:	Sonde und distales Ende gegen Öle und Salzlösung (5%)

Sonde

Durchmesser:	3,0 und 4,0mm	3,0 und 4,0mm
Arbeitslänge:	1,5m	1,5m
Steuerung:	2-wege	2-wege
Steuerung angle* L/R:	130°/130°	130°/130°
Integriertes Objektiv:	90° FOV	90° FOV
Weight:	90° version 280g	0° version 500g
Maße:	220 x 40 x 60	290 x 50 x 50

Licht

Typ:	DOV 90° side view	DOV 0°
Control:	LED on the tip	LED with fiberoptic
Farbtemperatur:	ON/OFF	ON/OFF
Durchschnittl. Lebensdauer:	ca. 6500k	ca. 6500k
	ca. 500h	ca. 5000h

iFLEX

Flexibles Glasfaser-Endoskop

Hochauflösend, flexibel, steuerbar
 Robust im Einsatz
 Optischer Bildleiter aus hochflexiblen Glasfasern
 Fokussierbares Okular
 Direktsicht- / Seitblick-Objektiv

Variable Arbeitslängen
 Vielzahlige Sondendurchmesser
 Abwinklung der Sondenspitze
 Durchmesser 2,4mm - 8mm



microFLEX

Flexibles Glasfaser-Endoskop

Filigran, hochauflösend, flexibel
 Variable Arbeitslängen
 Vielzahlige Sondendurchmesser

Optischer Bildleiter aus hochflexiblen Quarzfasern
 Sonderanfertigungen sind auf Anfrage möglich
 Durchmesser 0,5mm - 1,8mm



Sonde Ø 2,4mm				
Länge	Steuerung	DoV	FoV	Pixel
0,4m	2-wege ±120° L/R	0°	45°	6000
0,7m	2-wege ±120° L/R	0°	45°	6000
1,4m	2-wege ±120° L/R	0°	45°	6000
1,3m	2-wege ±120° L/R	0°	45°	6000
Sonde Ø 3,5mm				
Länge	Steuerung	DoV	FoV	Pixel
0,7m	2-wege ±120° L/R	0°	50°	8000
1,0m	2-wege ±120° L/R	0°	50°	8000
1,3m	2-wege ±120° L/R	0°	50°	8000
1,5m	2-wege ±120° L/R	0°	50°	8000
Sonde Ø 4,0mm				
Länge	Steuerung	DoV	FoV	Pixel
1,0m	2-wege ±120° L/R	0°/90°	50°	11500
1,3m	2-wege ±120° L/R	0°/90°	50°	11500
1,5m	2-wege ±120° L/R	0°/90°	50°	11500
2,0m	2-wege ±120° L/R	0°/90°	50°	11500

Sonde Ø 6,0mm				
Länge	Steuerung	DoV	FoV	Pixel
1,0m	2-wege ±120° L/R	0°/90°	60°	12000
1,5m	2-wege ±120° L/R	0°/90°	60°	12000
2,0m	2-wege ±120° L/R	0°/90°	60°	12000
2,7m	2-wege ±120° L/R	0°/90°	60°	12000
1,0m	4-wege ±100° L/R - 160° UP - 130° DW	0°/90°	60°	12000
1,5m	4-wege ±100° L/R - 160° UP - 130° DW	0°/90°	60°	12000
2,0m	4-wege ±100° L/R - 160° UP - 130° DW	0°/90°	60°	12000
2,7m	4-wege ±100° L/R - 160° UP - 130° DW	0°/90°	60°	12000
Sonde Ø 8,0mm				
Länge	Steuerung	DoV	FoV	Pixel
1,0m	4-wege ±100° L/R - 160° UP - 130° DW	0°/90°	60°	16000
1,5m	4-wege ±100° L/R - 160° UP - 130° DW	0°/90°	60°	16000
2,0m	4-wege ±100° L/R - 160° UP - 130° DW	0°/90°	60°	16000
2,7m	4-wege ±100° L/R - 160° UP - 130° DW	0°/90°	60°	16000

Ummantelung : Wolframgeflecht

Sonde Ø	Arbeitslänge	Bending Radius	DoV	FoV	Pixel	Ummantelung
0,5mm	speziell angefertigt bis 2000mm	min. 20mm	0°	70°	6000	PU
0,7mm	speziell angefertigt bis 2000mm	min. 20mm	0°	70°	6000	PU
0,9mm	speziell angefertigt bis 2000mm	min. 20mm	0°	70°	6000	PU
1,2mm	speziell angefertigt bis 2000mm	min. 20mm	0°	70°	6000	PU
1,4mm	speziell angefertigt bis 2000mm	min. 20mm	0°	70°	10000	PU
1,6mm	speziell angefertigt bis 2000mm	min. 20mm	0°	70°	10000	PU
1,8mm	speziell angefertigt bis 2000mm	min. 20mm	0°	70°	10000	PU

STARRE ENDOSKOPE

MULTI SWING PRISM

Robust, hochpräzise Optik
Sondendrehung 370°
Blickrichtung 7° bis 133°
Blickwinkel 45°

Variable Arbeitslängen
Vielzählige Sondendurchmesser
Sonderanfertigungen möglich



INDUSTRIAL LINE

Hochpräzise, starr, semiflexibel
Ideal für kleine Hohlräume
Strapazierfähiges Design

Variable Arbeitslängen
Vielzählige Sondendurchmesser
Sonderanfertigungen möglich



Ø 6,0mm			
Länge	DoV	FoV	Drehbar
175mm	-7° bis 133°	45°	370°
245mm	-7° bis 133°	45°	370°
315mm	-7° bis 133°	45°	370°
385mm	-7° bis 133°	45°	370°
455mm	-7° bis 133°	45°	370°
945mm	-7° bis 133°	45°	370°

Ø 8,0mm			
Länge	DoV	FoV	Drehbar
115mm	-7° bis 133°	45°	370°
185mm	-7° bis 133°	45°	370°
255mm	-7° bis 133°	45°	370°
325mm	-7° bis 133°	45°	370°
395mm	-7° bis 133°	45°	370°
465mm	-7° bis 133°	45°	370°
605mm	-7° bis 133°	45°	370°

Ø 9,0mm			
Länge	DoV	FoV	Drehbar
205mm	-7° bis 133°	45°	370°
305mm	-7° bis 133°	45°	370°
405mm	-7° bis 133°	45°	370°
505mm	-7° bis 133°	45°	370°
605mm	-7° bis 133°	45°	370°
705mm	-7° bis 133°	45°	370°

Standard			
Ø 2,7mm			
Länge	DoV	FoV	Typ
175mm	0°	80°	Starr
175mm	0°	80°	Semi
175mm	30°	80°	Starr
175mm	30°	80°	Semi
175mm	70°	80°	Starr

Ø 4,0mm			
Länge	DoV	FoV	Typ
175mm	0°	80°	Starr
175mm	0°	80°	Semi
175mm	30°	80°	Starr
175mm	30°	80°	Semi
175mm	45°	80°	Starr
175mm	70°	80°	Starr
302mm	0°	80°	Starr
302mm	0°	80°	Semi
302mm	30°	80°	Starr
302mm	30°	80°	Semi

Mit Spiegelrohr			
Ø 1,9mm			
Länge	DoV	FoV	Spiegelrohr
bis zu 240mm	0°	45°	90°/2,7mm

Ø 6,0mm			
Länge	DoV	FoV	Spiegelrohr
245mm	-7° bis 133°	45°	370°
315mm	-7° bis 133°	45°	370°
385mm	-7° bis 133°	45°	370°
455mm	-7° bis 133°	45°	370°
945mm	-7° bis 133°	45°	370°

Ø 8,0mm			
Länge	DoV	FoV	Spiegelrohr
115mm	-7° bis 133°	45°	370°
185mm	-7° bis 133°	45°	370°
255mm	-7° bis 133°	45°	370°
325mm	-7° bis 133°	45°	370°
395mm	-7° bis 133°	45°	370°
465mm	-7° bis 133°	45°	370°
605mm	-7° bis 133°	45°	370°

Mit Spiegelrohr			
Ø 9,0mm			
Länge	DoV	FoV	Spiegelrohr
205mm	-7° bis 133°	45°	370°
305mm	-7° bis 133°	45°	370°
405mm	-7° bis 133°	45°	370°
505mm	-7° bis 133°	45°	370°
605mm	-7° bis 133°	45°	370°
705mm	-7° bis 133°	45°	370°

SERVICE

So schnell wie nötig  

Unsere Geräte sind konstruiert für den täglich Einsatz im Industriebereich. Sie sind ein fester Bestandteil laufender Produktions- und Prüfprozesse. Somit ist es extrem wichtig, dass im Servicefall keine unnötigen Ausfallzeiten entstehen.

Wir bieten Ihnen einen auf Ihre Bedürfnisse individuell angepassten Service, um Ihre Arbeits-Prozesse am Laufen zu halten.

Sprechen Sie uns an!

Individual-Lösungen/-Konstruktionen

Zugeschnitten auf Ihre Anwendung

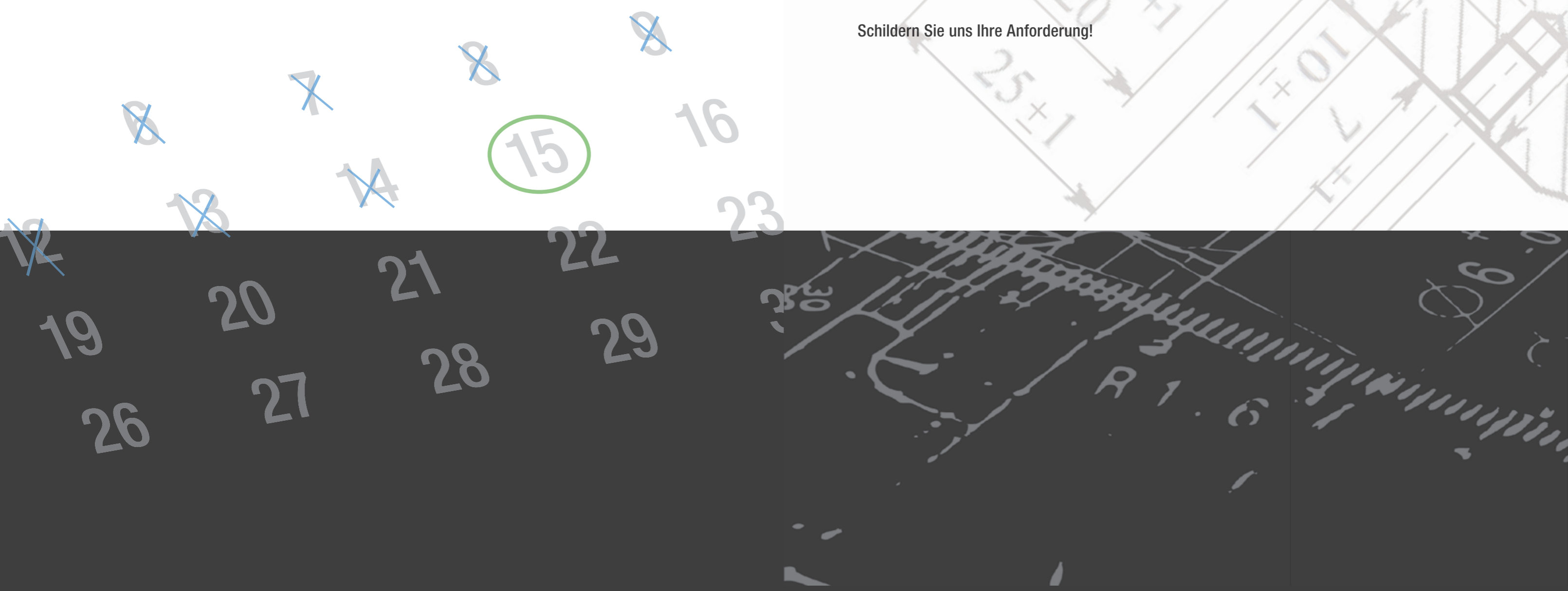
Sie suchen eine passende Lösung für Ihre Anwendung.

Die möglichen Anwendungsgebiete der industriellen Endoskopie bzw. technischen Endoskopie sind nahezu unerschöpflich. Wir sind sicher, dass wir auch für Ihre Anforderung die passende Lösung haben oder entwickeln können.

IT Concepts Entwickler und Hersteller von:

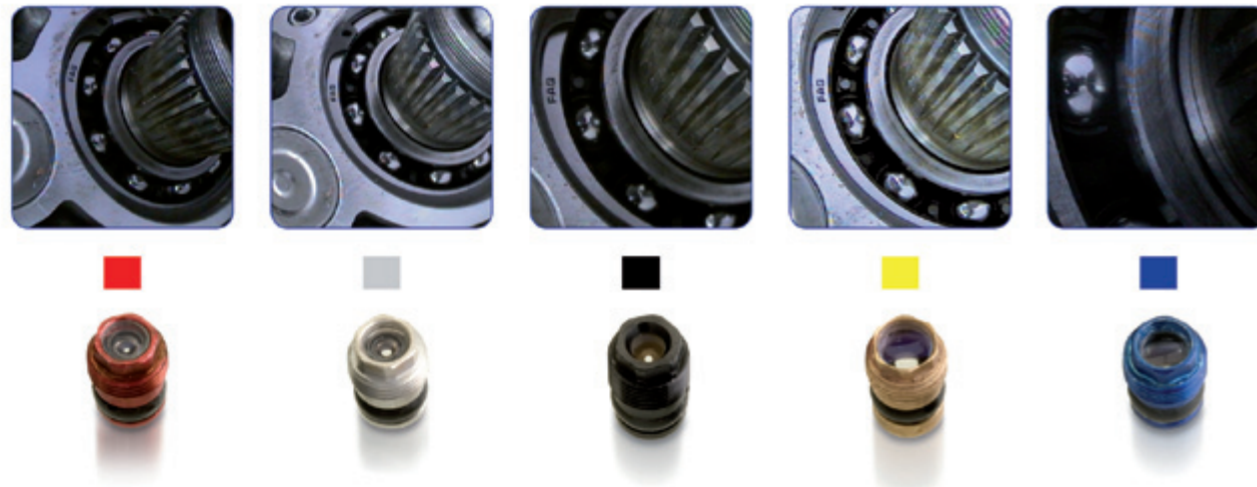
Miniatürkameras | Spezialkameras | Videoelektronik | Kamera-Baugruppen
Flexible Bildleitbündel | Glasfaser- und Mikro-Optische Komponenten
Optisch- und feinmechanische Baugruppen

Schildern Sie uns Ihre Anforderung!



Wechsel-Objektive

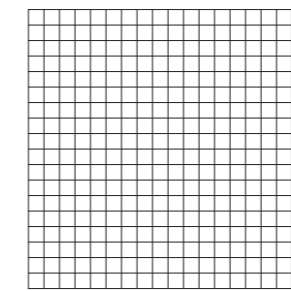
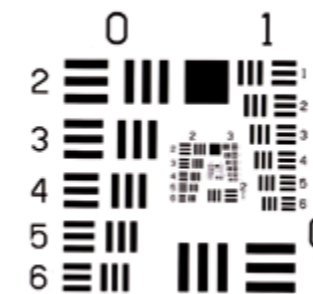
Für unterschiedlichste Voraussetzungen passend



SMART-FOKUS Nah- und Fernfokus durch Drehen des Objektivs



TEST-Chart



Bildöffnungswinkel, Blendenwerte, Arbeitsabstand, ...

Mit dem richtig ausgewählten Objektiv das optimalste Bild erzielen. Die leicht austauschbaren Wechselobjektive werden in den Sondenkopf eingeschraubt (ohne ihn zu verlängern). So lässt sich der Arbeitsabstand individuell justieren.

Wir beraten Sie gerne vor Ort in Ihrer Anwendung.

Equipment und Zubehör

Batteriegürtel | USB Frame Grabber | Inspektionshilfen | Gerätehalter | Kaltlichtquellen
Kameras | Kamera-Adapter | Stromversorgungen | Lichtleitkabel | Lichtleit-Adapter | Tragegurt
Transportkoffer | Seitblickadapter | Objektive | Spezialwerkzeuge | Zentrierhilfen | ...

MADE IN GERMANY

Der IT Concepts Verbund entwickelt und produziert weltweit mit über 500 hochqualifizierten und motivierten Mitarbeitern elektronische und optomechanische Baugruppen und Systeme.

Die Produktpalette reicht von Komponenten für industrielle und medizinische Endoskope über Videoendoskop-Systeme und -Lösungen für professionelle Sichtprüfung bishin zur Sicherheitstechnik.

Seit mehr als 10 Jahren entwickelt und produziert IT Concepts am Standort in Lahnau, nahe der Optik-Stadt Wetzlar alle Endoskope „Made in Germany“.

Für das gesamte IT Concepts-Team ist die oberste Priorität, unseren Kunden mit Fachberatung und exzellentem Service zur Seite zu stehen.

IT Concepts GmbH
Gewerbestr. 17
35633 Lahnau
Germany

Tel. + 49 6441 679 299 0
Fax + 49 6441 679 299 99
Mail info@itcworld.com